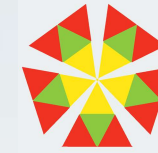
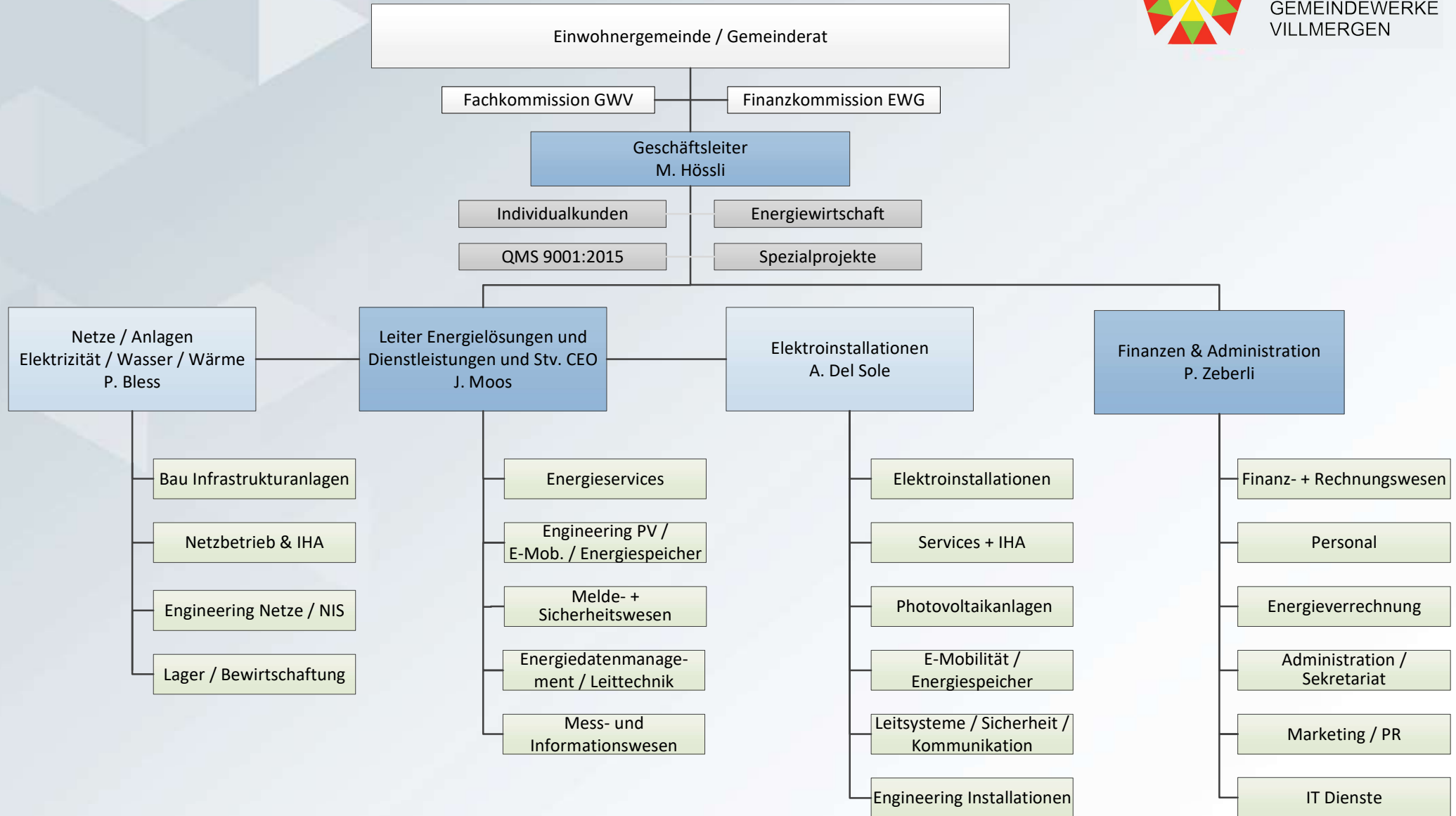


# ORGANIGRAMM GWV



**GWV**  
GEMEINDEWERKE  
VILLMERGEN



Geschäftsleitung mit 1 Stimmrecht

Geschäftsleitung mit ½ Stimmrecht

Buchhaltung: Finanzbuchhaltung wird durch die Gemeindegewerke geführt.  
EDV: Server und Netzwerk intern, Datensicherung werden durch die Gemeindegewerke betreut.  
Elektrizitätsversorgung-Installationskontrolle: hoheitliche Administration durch die Gemeindegewerke  
Durchführung erfolgt durch Partnerfirmen